

Nachfolgende Statistik wurde im Rahmen einer Bachelorarbeit erstellt und ist daher rechtliches Eigentum der



Verfasser: Sarah Arbinger

Betreuer: Professor Dr. habil. Dr. h.c. Johannes Klühspies

Ergebnisse Bürgerbefragung

Thema:

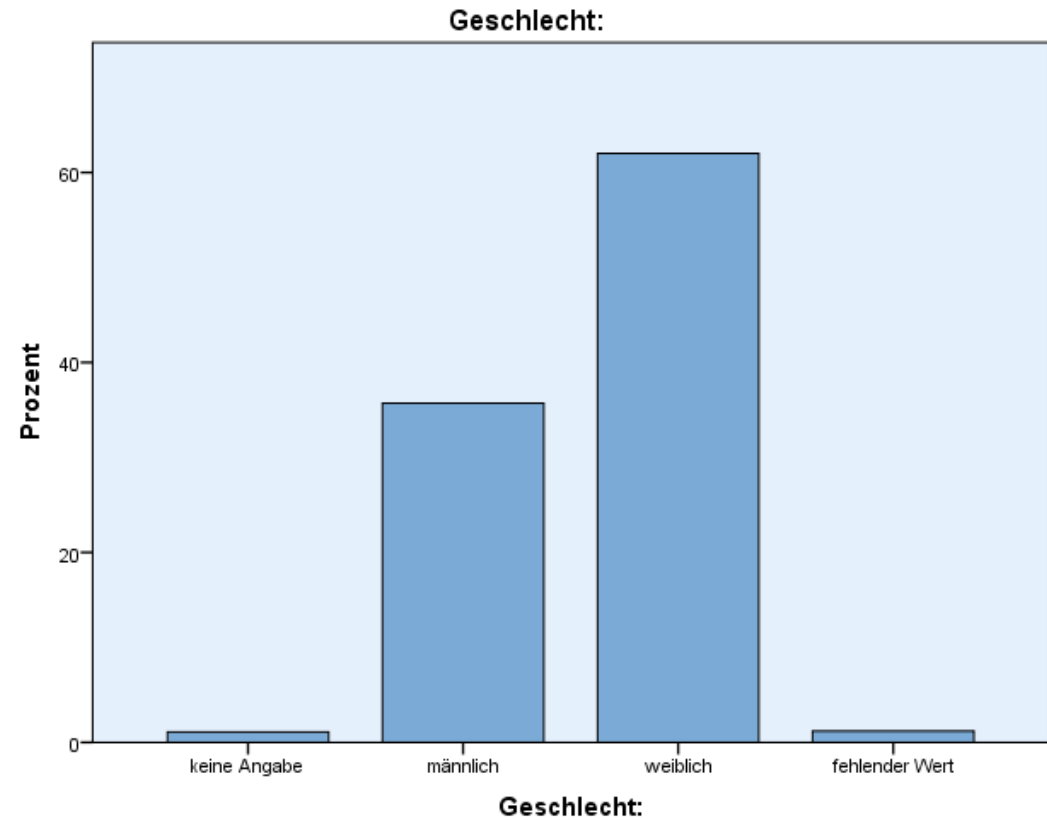


Stadtplatz und Leerstandssituation

Beteiligung insgesamt

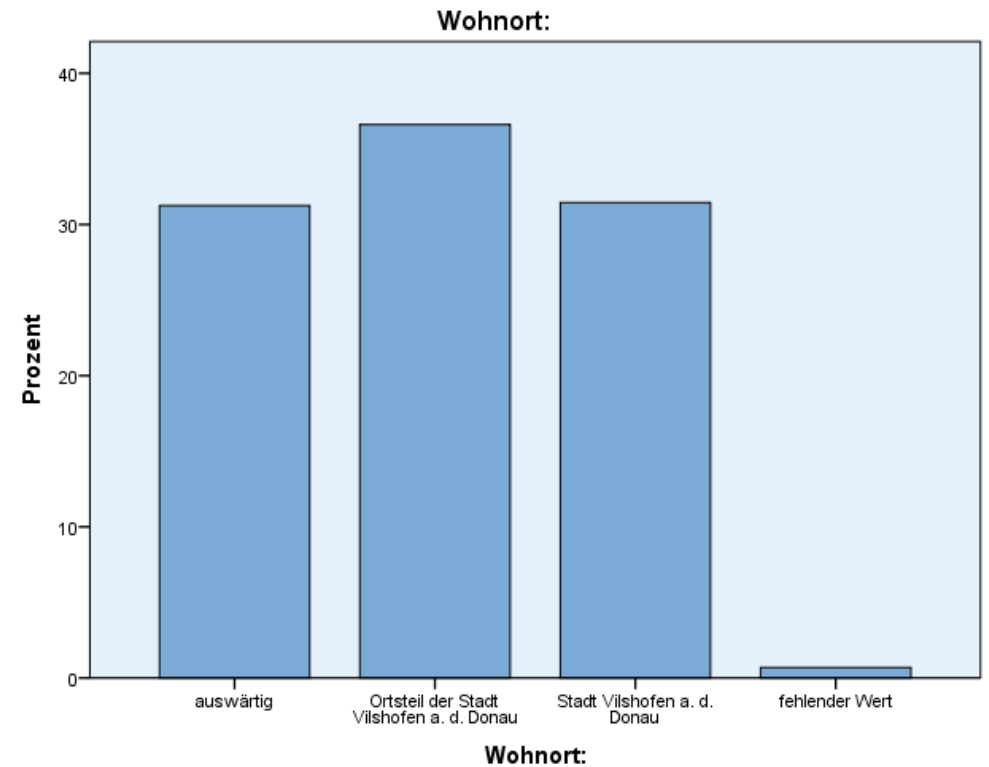
Geschlecht:					
		Häufigkeit	Prozent	Gültige Prozente	Kumulierte Prozente
Gültig	keine Angabe	11	1,1	1,1	1,1
	männlich	360	35,7	35,7	36,8
	weiblich	625	62,0	62,0	98,8
	fehlender Wert	12	1,2	1,2	100,0
	Gesamt	1008	100,0	100,0	

Statistiken		
Alter:		
N	Gültig	1008
	Fehlend	0
Mittelwert		43,50



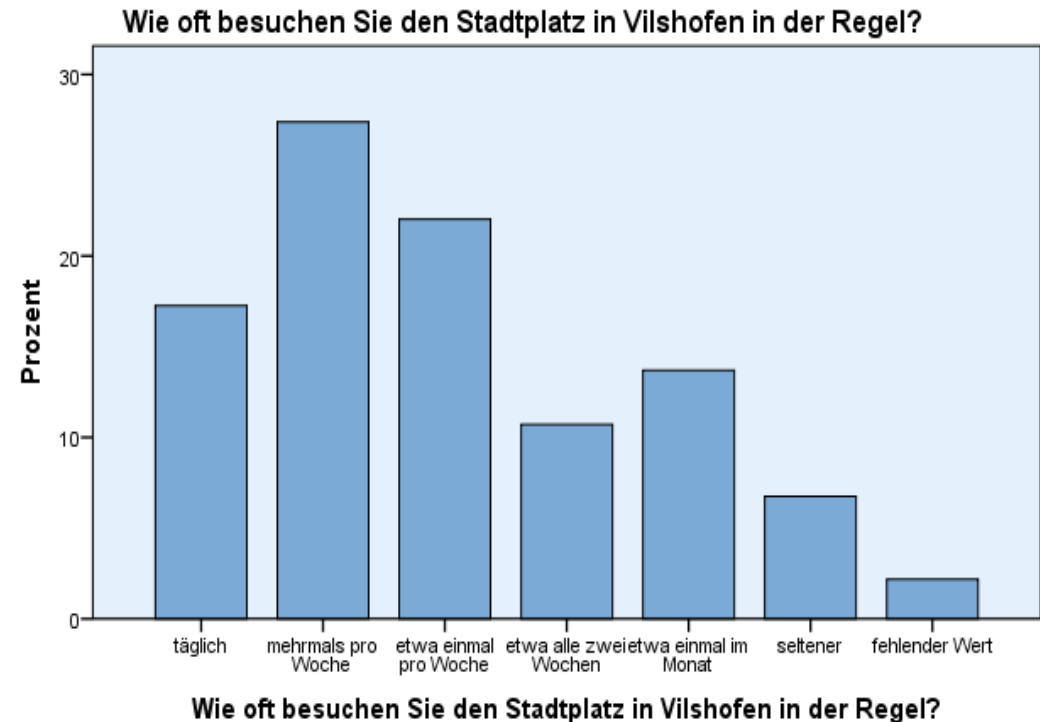
Beteiligung nach Wohnort

Wohnort:					
		Häufigkeit	Prozent	Gültige Prozente	Kumulierte Prozente
Gültig	auswärtig	315	31,3	31,3	31,3
	Ortsteil der Stadt Vilshofen a. d. Donau	369	36,6	36,6	67,9
	Stadt Vilshofen a. d. Donau	317	31,4	31,4	99,3
	fehlender Wert	7	,7	,7	100,0
	Gesamt	1008	100,0	100,0	



Häufigkeit des Besuchs

Wie oft besuchen Sie den Stadtplatz in Vilshofen in der Regel?					
		Häufigkeit	Prozent	Gültige Prozente	Kumulierte Prozente
Gültig	täglich	174	17,3	17,3	17,3
	mehrmals pro Woche	276	27,4	27,4	44,6
	etwa einmal pro Woche	222	22,0	22,0	66,7
	etwa alle zwei Wochen	108	10,7	10,7	77,4
	etwa einmal im Monat	138	13,7	13,7	91,1
	seltener	68	6,7	6,7	97,8
	fehlender Wert	22	2,2	2,2	100,0
	Gesamt	1008	100,0	100,0	

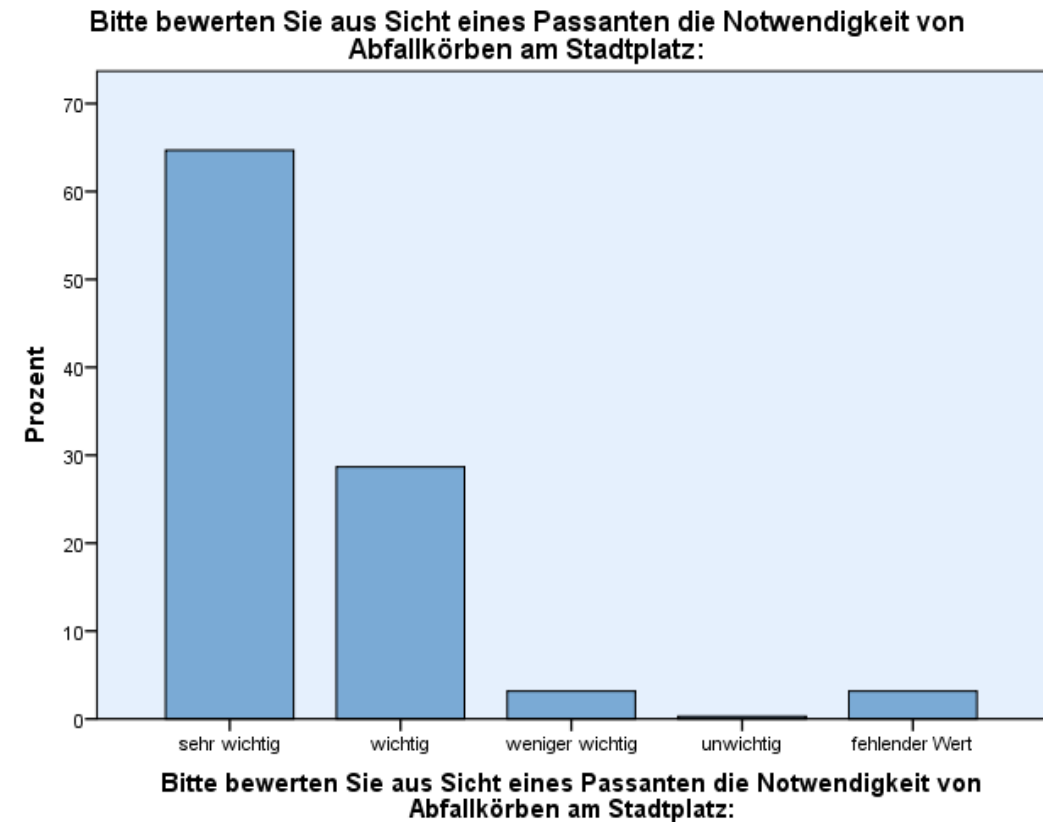


Grund des Stadtplatzbesuchs

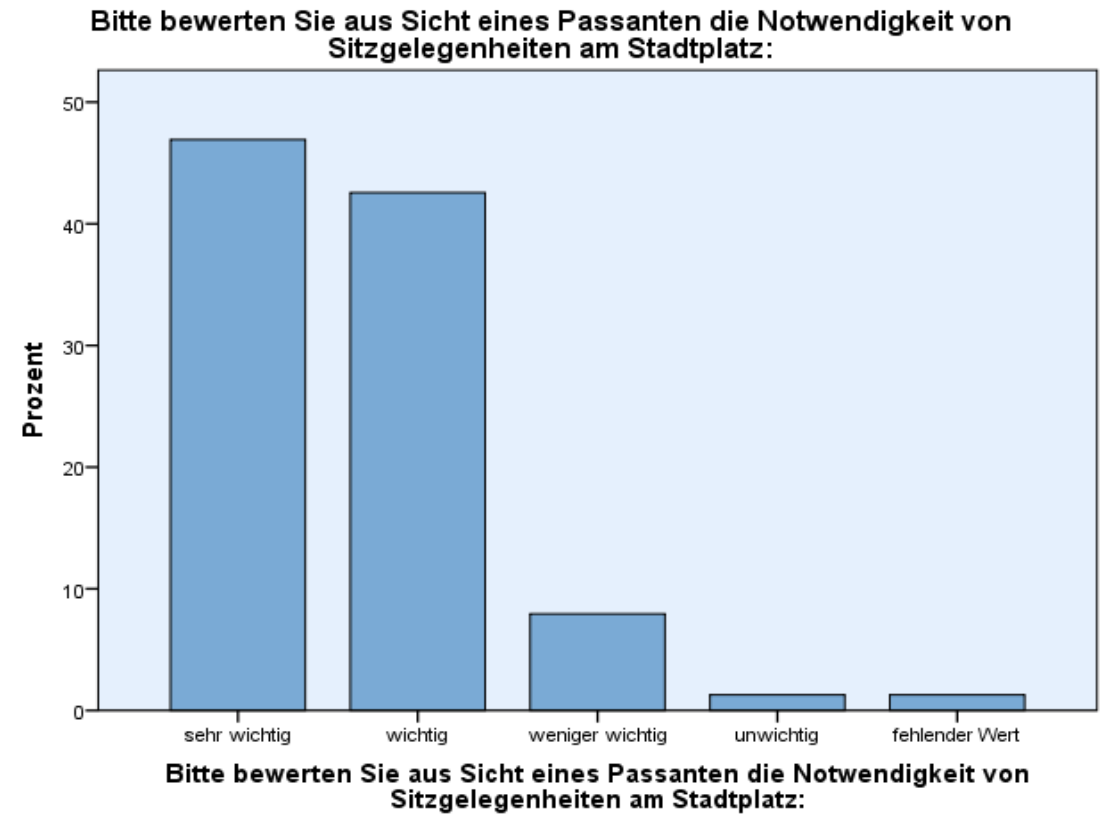
Häufigkeiten von Grund				
		Antworten		Prozent der Fälle
		N	Prozent	
Grund für Besuch am Stadtplatz? ^a	Arztbesuch	221	12,5%	21,9%
	Café- oder Restaurantbesuch	450	25,4%	44,6%
	Einkaufen im Einzelhandel	277	15,7%	27,5%
	Flanieren/Spaziergehen/Bummeln	167	9,4%	16,6%
	Wohnort oder Arbeitsplatz	205	11,6%	20,3%
	Wahrnehmung einer Dienstleistung (z.B. Friseur, Bank etc.)	344	19,4%	34,1%
	Sonstiges	97	5,5%	9,6%
	fehlender Wert	8	0,5%	0,8%
Gesamt		1769	100,0%	175,5%
a. Gruppe				

Wichtigkeit Stadtmobiliar

Bitte bewerten Sie aus Sicht eines Passanten die Notwendigkeit von Abfallkörben am Stadtplatz:				
		Prozent	Gültige Prozente	Kumulierte Prozente
Gültig	sehr wichtig	64,7	64,7	64,7
	wichtig	28,7	28,7	93,4
	weniger wichtig	3,2	3,2	96,5
	unwichtig	,3	,3	96,8
	fehlender Wert	3,2	3,2	100,0
	Gesamt	100,0	100,0	



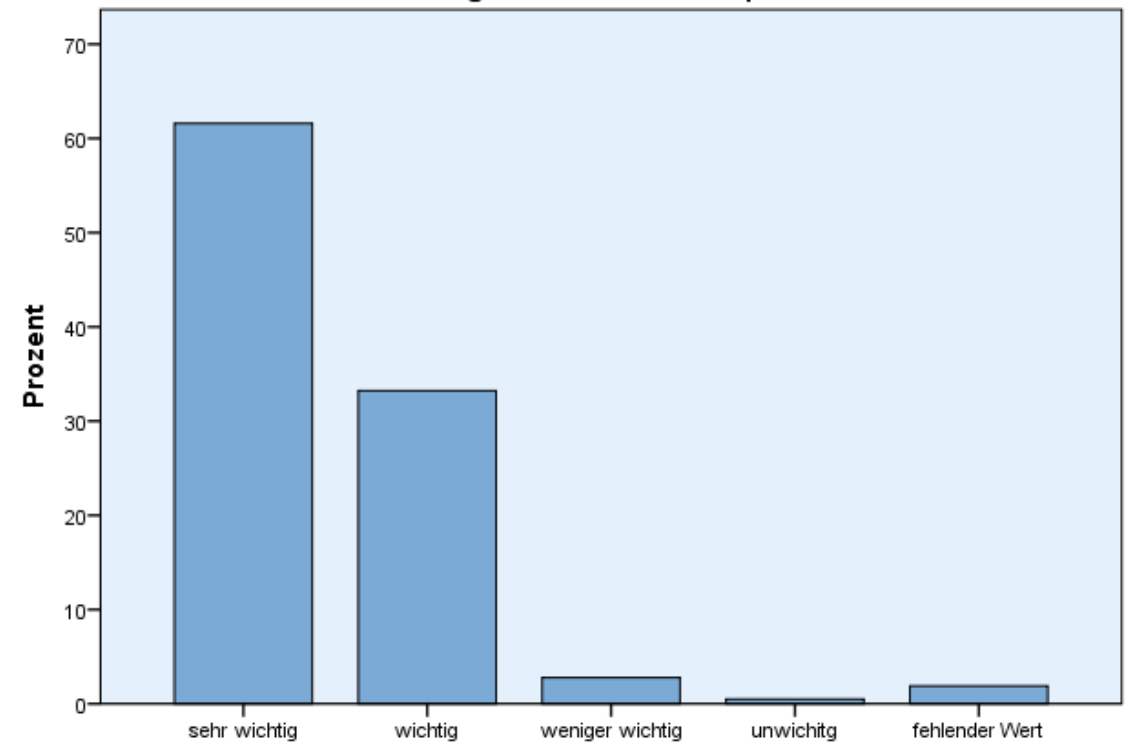
Bitte bewerten Sie aus Sicht eines Passanten die Notwendigkeit von Sitzgelegenheiten am Stadtplatz:					
		Häufigkeit	Prozent	Gültige Prozente	Kumulierte Prozente
Gültig	sehr wichtig	473	46,9	46,9	46,9
	wichtig	429	42,6	42,6	89,5
	weniger wichtig	80	7,9	7,9	97,4
	unwichtig	13	1,3	1,3	98,7
	fehlender Wert	13	1,3	1,3	100,0
	Gesamt	1008	100,0	100,0	



Bitte bewerten Sie aus Sicht eines Passanten die Notwendigkeit von Beleuchtung/Laternen am Stadtplatz:

		Häufigkeit	Prozent	Gültige Prozente	Kumulierte Prozente
Gültig	sehr wichtig	621	61,6	61,6	61,6
	wichtig	335	33,2	33,2	94,8
	weniger wichtig	28	2,8	2,8	97,6
	unwichtig	5	,5	,5	98,1
	fehlender Wert	19	1,9	1,9	100,0
	Gesamt	1008	100,0	100,0	

Bitte bewerten Sie aus Sicht eines Passanten die Notwendigkeit von Beleuchtung/Laternen am Stadtplatz:

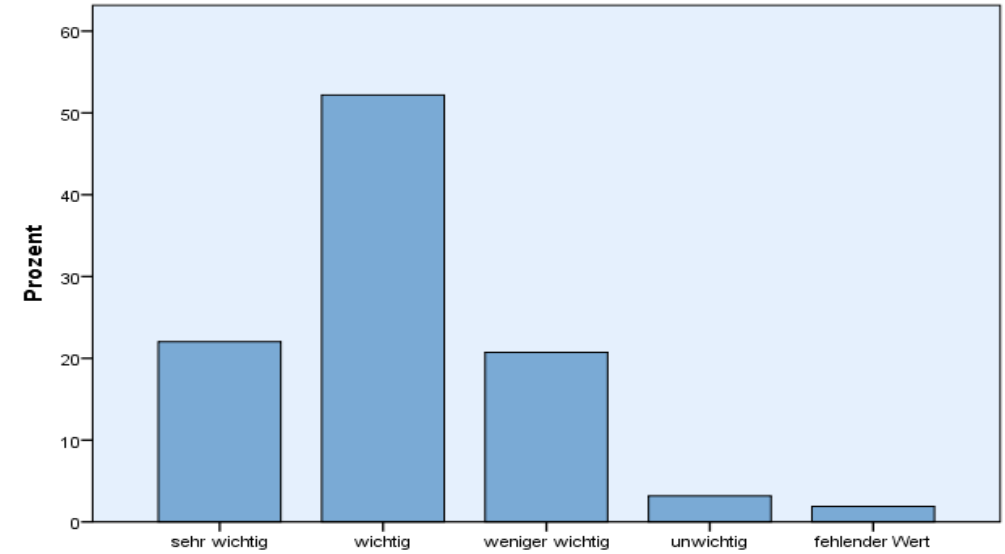


Bitte bewerten Sie aus Sicht eines Passanten die Notwendigkeit von Beleuchtung/Laternen am Stadtplatz:

Bitte bewerten Sie aus Sicht eines Passanten die Notwendigkeit von Informations-, Hinweisschildern, Stadtplänen am Stadtplatz:

		Häufigkeit	Prozent	Gültige Prozente	Kumulierte Prozente
Gültig	sehr wichtig	222	22,0	22,0	22,0
	wichtig	526	52,2	52,2	74,2
	weniger wichtig	209	20,7	20,7	94,9
	unwichtig	32	3,2	3,2	98,1
	fehlender Wert	19	1,9	1,9	100,0
	Gesamt	1008	100,0	100,0	

Bitte bewerten Sie aus Sicht eines Passanten die Notwendigkeit von Informations-, Hinweisschildern, Stadtplänen am Stadtplatz:

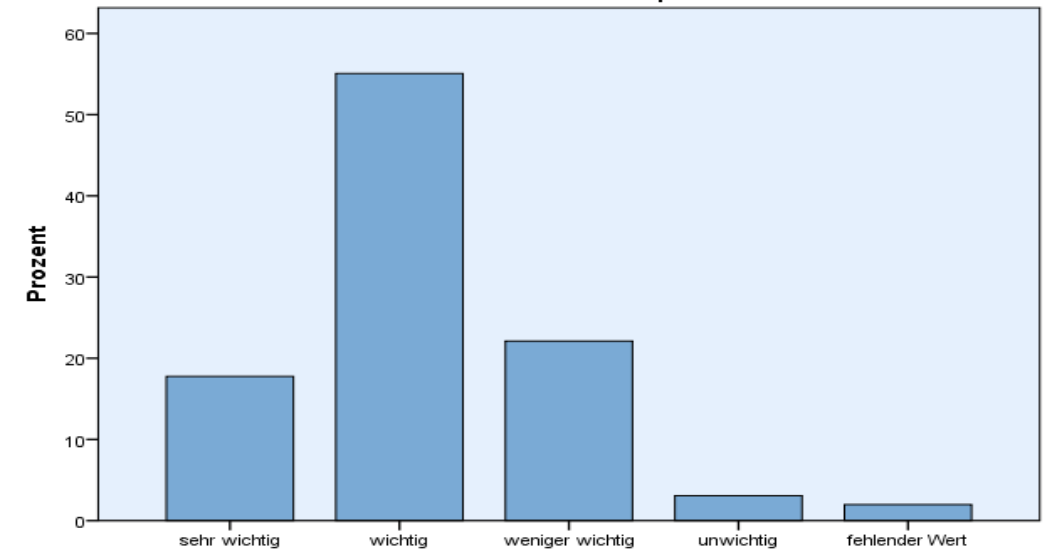


Bitte bewerten Sie aus Sicht eines Passanten die Notwendigkeit von Informations-, Hinweisschildern, Stadtplänen am Stadtplatz:

Bitte bewerten Sie aus Sicht eines Passanten die Notwendigkeit von Fahrradständern am Stadtplatz:

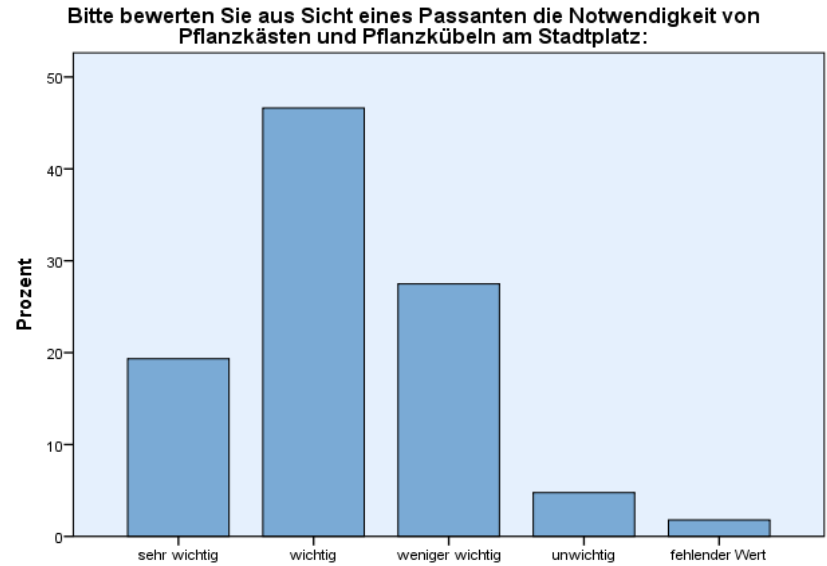
		Häufigkeit	Prozent	Gültige Prozente	Kumulierte Prozente
Gültig	sehr wichtig	179	17,8	17,8	17,8
	wichtig	555	55,1	55,1	72,8
	weniger wichtig	223	22,1	22,1	94,9
	unwichtig	31	3,1	3,1	98,0
	fehlender Wert	20	2,0	2,0	100,0
	Gesamt	1008	100,0	100,0	

Bitte bewerten Sie aus Sicht eines Passanten die Notwendigkeit von Fahrradständern am Stadtplatz:



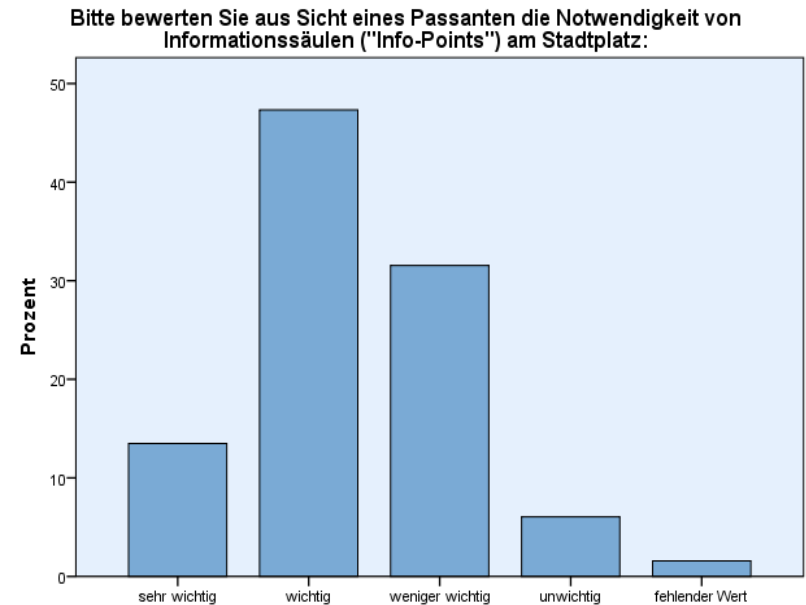
Bitte bewerten Sie aus Sicht eines Passanten die Notwendigkeit von Fahrradständern am Stadtplatz:

Bitte bewerten Sie aus Sicht eines Passanten die Notwendigkeit von Pflanzkästen und Pflanzkübeln am Stadtplatz:					
		Häufigkeit	Prozent	Gültige Prozente	Kumulierte Prozente
Gültig	sehr wichtig	195	19,3	19,3	19,3
	wichtig	470	46,6	46,6	66,0
	weniger wichtig	277	27,5	27,5	93,5
	unwichtig	48	4,8	4,8	98,2
	fehlender Wert	18	1,8	1,8	100,0
	Gesamt	1008	100,0	100,0	



Bitte bewerten Sie aus Sicht eines Passanten die Notwendigkeit von Pflanzkästen und Pflanzkübeln am Stadtplatz:

Bitte bewerten Sie aus Sicht eines Passanten die Notwendigkeit von Informationssäulen ("Info-Points") am Stadtplatz:					
		Häufigkeit	Prozent	Gültige Prozente	Kumulierte Prozente
Gültig	sehr wichtig	136	13,5	13,5	13,5
	wichtig	477	47,3	47,3	60,8
	weniger wichtig	318	31,5	31,5	92,4
	unwichtig	61	6,1	6,1	98,4
	fehlender Wert	16	1,6	1,6	100,0
	Gesamt	1008	100,0	100,0	



Bitte bewerten Sie aus Sicht eines Passanten die Notwendigkeit von Informationssäulen ("Info-Points") am Stadtplatz:

Häuserfassaden

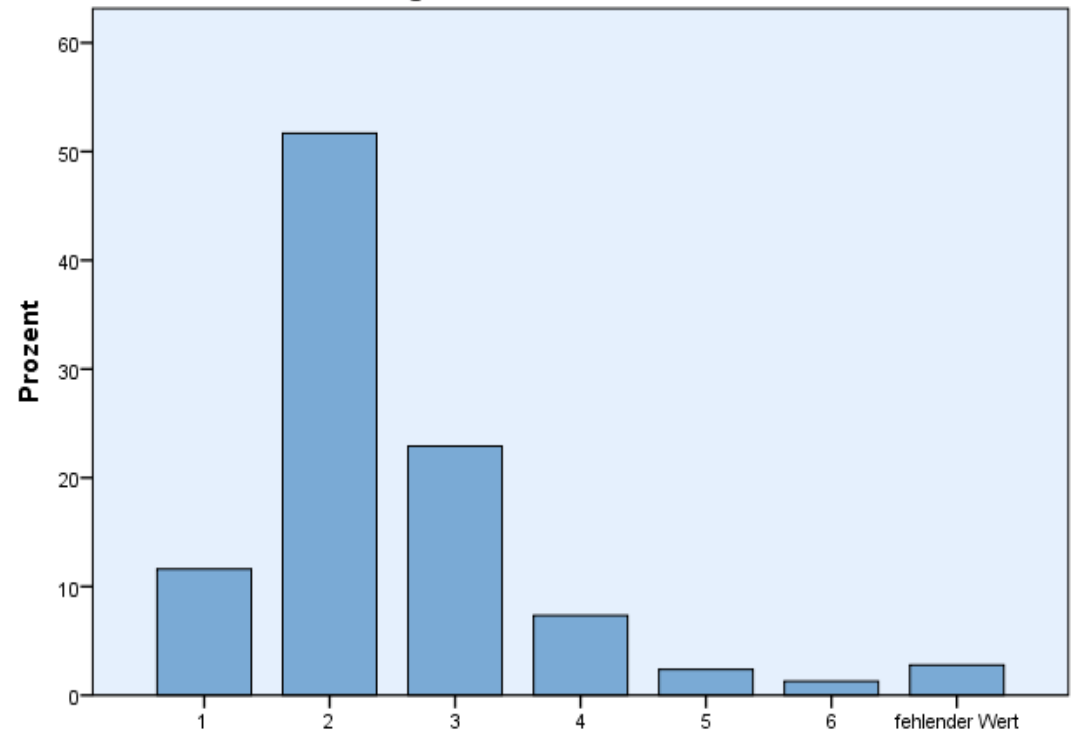
Wie bewerten Sie als Passant den Stadtplatz hinsichtlich der optischen Gestaltung der Häuserfassaden? Bitte vergeben Sie Schulnoten.					
		Häufigkeit	Prozent	Gültige Prozente	Kumulierte Prozente
Gültig	1	101	10,0	10,0	10,0
	2	456	45,2	45,2	55,3
	3	323	32,0	32,0	87,3
	4	75	7,4	7,4	94,7
	5	20	2,0	2,0	96,7
	6	6	,6	,6	97,3
	fehlender Wert	27	2,7	2,7	100,0
	Gesamt	1008	100,0	100,0	



Sauberkeit

Wie bewerten Sie als Passant den Stadtplatz hinsichtlich der Sauberkeit? Bitte vergeben Sie Schulnoten.					
		Häufigkeit	Prozent	Gültige Prozente	Kumulierte Prozente
Gültig	1	117	11,6	11,6	11,6
	2	521	51,7	51,7	63,3
	3	231	22,9	22,9	86,2
	4	74	7,3	7,3	93,6
	5	24	2,4	2,4	95,9
	6	13	1,3	1,3	97,2
	fehlender Wert	28	2,8	2,8	100,0
	Gesamt	1008	100,0	100,0	

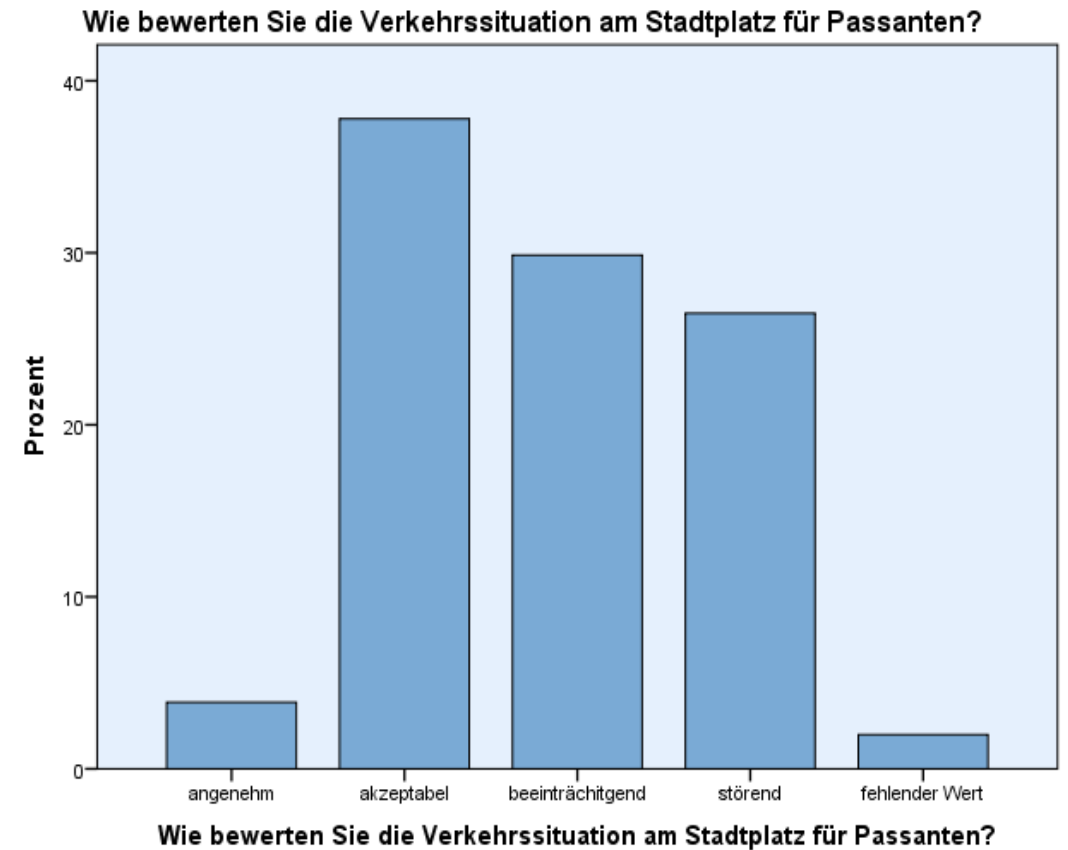
Wie bewerten Sie als Passant den Stadtplatz hinsichtlich der Sauberkeit? Bitte vergeben Sie Schulnoten.



Wie bewerten Sie als Passant den Stadtplatz hinsichtlich der Sauberkeit? Bitte vergeben Sie Schulnoten.

Verkehrssituation

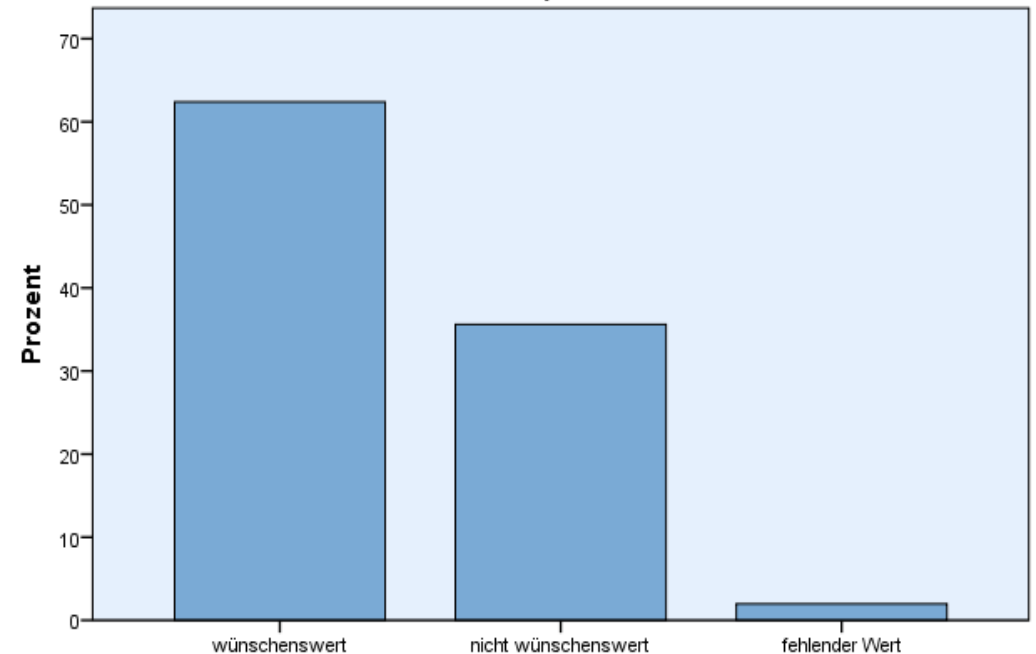
Wie bewerten Sie die Verkehrssituation am Stadtplatz für Passanten?					
		Häufigkeit	Prozent	Gültige Prozente	Kumulierte Prozente
Gültig	angenehm	39	3,9	3,9	3,9
	akzeptabel	381	37,8	37,8	41,7
	beeinträchtigt	301	29,9	29,9	71,5
	störend	267	26,5	26,5	98,0
	fehlender Wert	20	2,0	2,0	100,0
	Gesamt	1008	100,0	100,0	



Verkehrsberuhigung Ja/Nein

Wie empfinden Sie den Vorschlag einer Verkehrsberuhigung von motorisierten Fahrzeugen am Stadtplatz an ausgewählten Tagen (z.B. Samstagnachmittag/ -abend)?					
		Häufigkeit	Prozent	Gültige Prozente	Kumulierte Prozente
Gültig	wünschenswert	629	62,4	62,4	62,4
	nicht wünschenswert	359	35,6	35,6	98,0
	fehlender Wert	20	2,0	2,0	100,0
	Gesamt	1008	100,0	100,0	

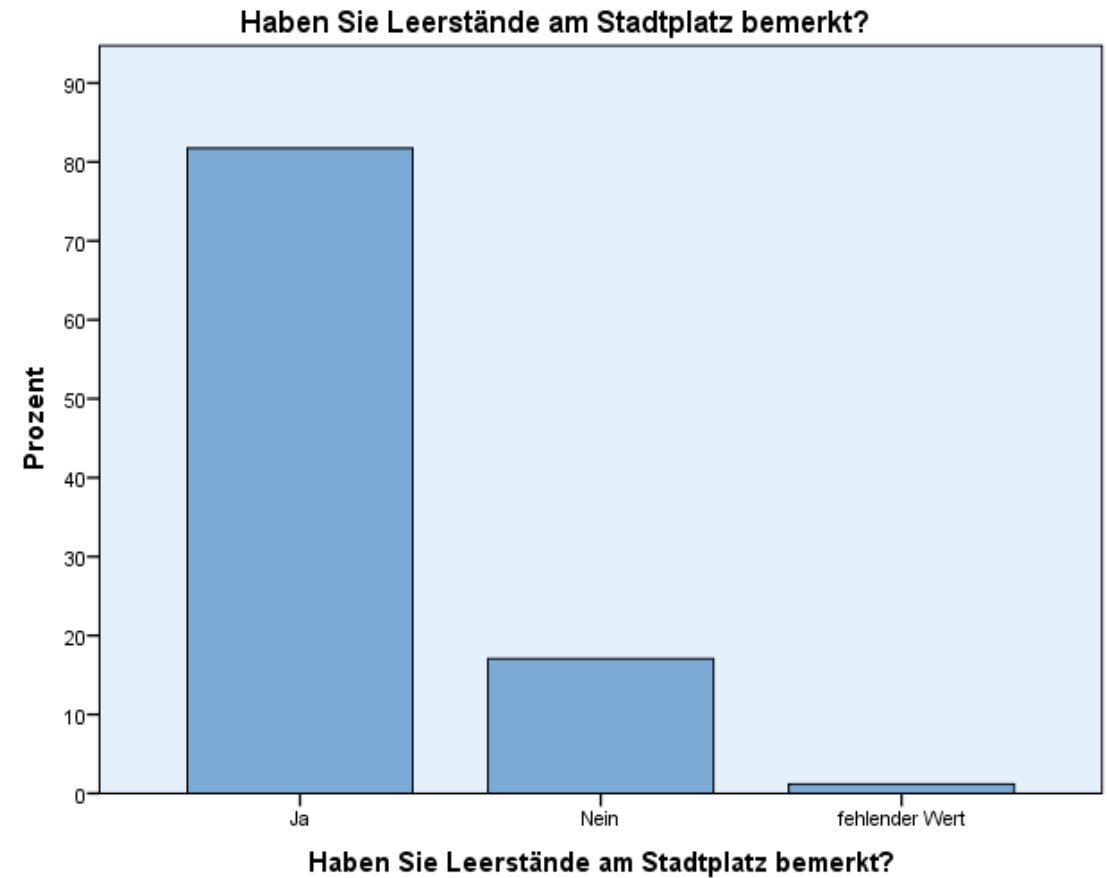
Wie empfinden Sie den Vorschlag einer Verkehrsberuhigung von motorisierten Fahrzeugen am Stadtplatz an ausgewählten Tagen (z.B. Samstagnachmittag/ -abend)?



Wie empfinden Sie den Vorschlag einer Verkehrsberuhigung von motorisierten Fahrzeugen am Stadtplatz an ausgewählten Tagen (z.B. Samstagnachmittag/ -abend)?

Leerstände am Stadtplatz...

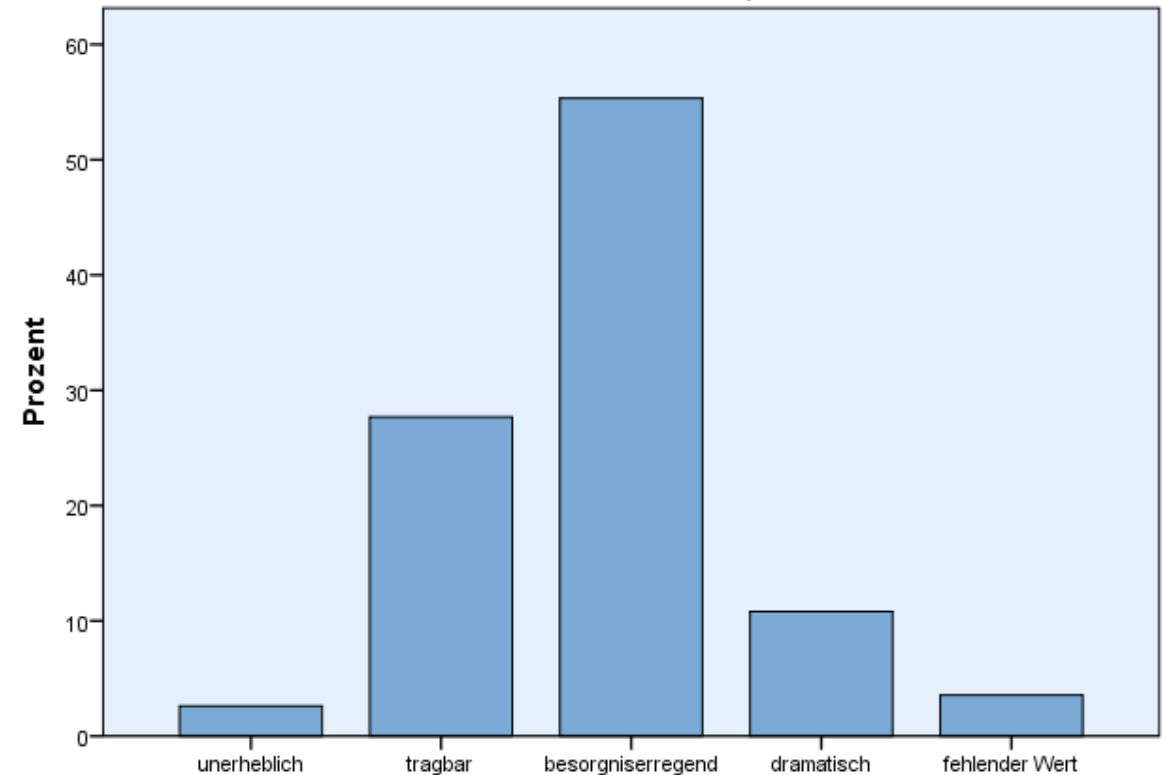
Haben Sie Leerstände am Stadtplatz bemerkt?					
		Häufigkeit	Prozent	Gültige Prozente	Kumulierte Prozente
Gültig	Ja	824	81,7	81,7	81,7
	Nein	172	17,1	17,1	98,8
	fehlender Wert	12	1,2	1,2	100,0
	Gesamt	1008	100,0	100,0	



...und deren Empfindung

		Häufigkeit	Prozent	Gültige Prozente	Kumulierte Prozente
Gültig	unerheblich	22	2,2	2,6	2,6
	tragbar	233	23,1	27,7	30,3
	besorgniserregend	466	46,2	55,3	85,6
	dramatisch	91	9,0	10,8	96,4
	fehlender Wert	30	3,0	3,6	100,0
	Gesamt	842	83,5	100,0	
Fehlend	System	166	16,5		
Gesamt		1008	100,0		

Falls Sie die vorherige Frage mit Ja beantwortet haben, bewerten Sie die Leerstandsituation am Stadtplatz.



Falls Sie die vorherige Frage mit Ja beantwortet haben, bewerten Sie die Leerstandsituation am Stadtplatz.

Leerstandsquote

Geschätzte/ Gefühlte Leerstandsquote

Statistiken		
Schätzung: Wie viele Räumlichkeiten stehen am Stadtplatz leer? (Angabe in Prozent)		
N	Gültig	841
	Fehlend	167
Mittelwert		34,152

Tatsächliche Leerstandsquote

48 Ladengeschäfte

12 Gastronomiebetriebe

60 Geschäftsflächen

7 Leerstände

= 11,7% Leerstandsquote

(Durchschnitt Bayern 10-11%)